

CAPRI

Libreria Componibile / *Bookcase System*

Un sistema componibile di grande eleganza e versatilità. Capri Bookcase System è disponibile in diverse soluzioni anche personalizzabili con ante in vetro, ante piene, cassetti, vani a giorno. Si abbina alle porte e portali della collezione Capri per una continuità d'immagine assoluta. Struttura, ante e cassetti laccati. Ante in vetro e massello. Inserti in pelle.

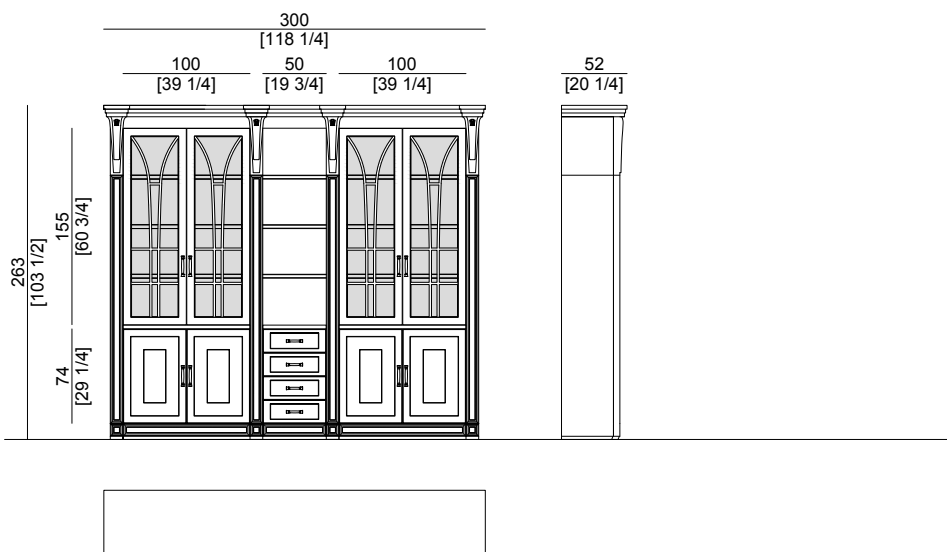
A modular system of great elegance and versatility. Capri Bookcase System is available in different solutions also custom with glass doors, wood doors, drawers, open units. Matches the doors and portals of Capri collection for an absolute image continuity. Structure, doors and drawers lacquered. Doors in glass and solid wood. Inserts in leather.



Small

Art. 1170.07

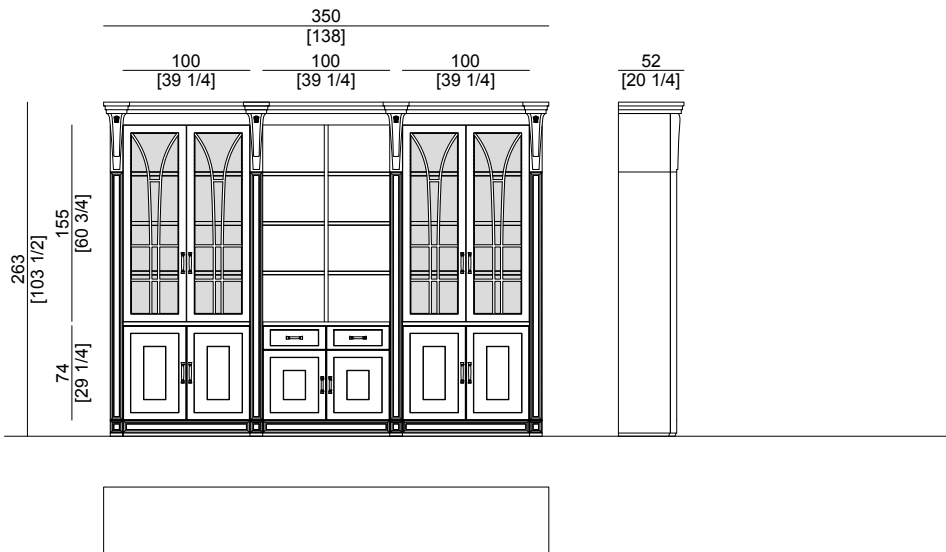
Dim.: 300x52xh263 cm / 118¹/₄x20¹/₂xh103¹/₂ inch



Medium

Art. 1170.08

Dim.: 350x52xh263 cm / 138x20½xh103½ inch



Big

Art. 1170.09

Dim.: 420x52xh263 cm / 165½x20½xh103½ inch

